

SUR LES RIVES DE TROIE



spectacle de Matthieu Epp, Anil Eraslan
et Fred Guérin

2de 5

CONNAISSEZ-VOUS GAÏA, OURANOS ET LES HÉCATONCHIRES?



Gaia, mosaïque romaine d'une villa de Sentinum, III^{ème} s. avant J.C.

LE CONTEUR MATTHIEU EPP CHANTE LES MYTHES DE LA GRÈCE ANTIQUE



CRONOS LIBÉRA SES FRÈRES ET SOEURS...

- Le vendredi 20 octobre, Matthieu Epp est venu au lycée du Haut-Barr, conter pour les élèves de 2de5 plusieurs épisodes des mythes antiques. Son spectacle s'intitule *Sur les rives de Troie*, car il nous fait naviguer autour de la cité de Priam, dans le temps et l'espace. Il remonte aux origines légendaires du monde, au temps de Gaïa, la terre, la mère et la femme d'Ouranos, le ciel.
- Le conteur se fait aède, et parfois chanteur, pour évoquer les naissances, les meurtres, les amours et les combats des dieux et des hommes.



... LA FLOTTE GRECQUE NE POUVAIT VOGUER VERS TROIE, FAUTE DE VENT



LE BERGER PÂRIS S'ÉVEILLA ET VIT DE GRANDS YEUX AUX LONGS CILS; C'ÉTAIT... SA VACHE

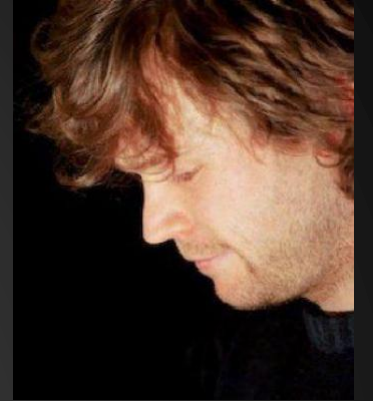


...PÂRIS ÉTAIT ÉTRANGLÉ PAR LA JUGULAIRE DE SON CASQUE; MÉNÉLAS LE TIRAIT, SANS PITIÉ...

- Matthieu Epp s'accompagne tantôt de son tambourin, tantôt des sons de cithare produits par son ordinateur, à partir d'une tablette de contrôle. Il narre, il chante, crie, déclame, s'adresse parfois aux élèves. À partir de la trame, il tisse ses phrases.
- « Comment ne pas aimer Hélène? Hélène est comme une aurore boréale, comme un puma échappé du zoo: tu la vois, et tu n'y crois pas... »



MERCI, MONSIEUR L'AÈDE!



- Merci de nous avoir plongés dans ces mythes si anciens, et si actuels ! Vous avez raison, Matthieu Epp: ces légendes ne sont pas poussiéreuses, elles nous parlent d'aujourd'hui: de l'amour, de la guerre, des fratries déchirées, des volontés de puissance, des faiblesses des hommes, de leurs grandeurs aussi, d'amitiés sublimes et d'infâmes vengeance.
- Nous viendrons écouter votre ensemble musical, le 8 novembre, au château des Rohan.

LE 8 NOVEMBRE 2017, NOUS AVONS RENDEZ-VOUS
AVEC LA BELLE HÉLÈNE, LE COLÉRIQUE ACHILLE...



Ménélas retrouvant Hélène, cratère attique,
Vème s. avant J.C., musée du Louvre

LES ÉLÈVES DE 2DE 5 SE RETROUVENT DEVANT LE CHÂTEAU DES ROHAN, À SAVERNE



L'aile gauche du château des Rohan abrite la
salle de spectacle Jean-Louis Barrault

LA SALLE SE REMPLIT: DES ÉLÈVES ARRIVENT DE DIFFÉRENTS ÉTABLISSEMENTS

Le trio de musiciens est plutôt voué à des représentations plus intimistes, dans des salles plus petites, avec un public moins nombreux. Comment Matthieu Epp, Anil Eraslan et Fred Guérin parviendront-ils à captiver tant de spectateurs?



LA COMPAGNIE REBONDS D'HISTOIRES



Fred Guérin
aux percussions



Matthieu Epp à la
voix



Anil Eraslan au
violoncelle



Fred rivalise d'inventivité avec Anil, pour créer une atmosphère poétique, parfois oppressante, d'autres fois apaisée, d'un calme...olympien! Il place le micro au-dessus d'une bassine d'eau; il y plonge une éponge et les gouttes retentissent dans toute la salle. Il immerge une petite cymbale qui change étrangement de tonalité... c'est surprenant!

... CRONOS CRAIGNAIT QUE SES ENFANTS NE LUI
FISSENT SUBIR LE MÊME SORT QUE CELUI QU'IL
AVAIT LUI-MÊME INFLIGÉ À SON PÈRE OURANOS...



A chaque fois que son épouse et
sœur Rhéa lui donnait un enfant, il le
dévorerait.

Il mangea un, deux, trois... cinq
enfants, dès leur naissance.

Mais Rhéa imagina une ruse pour
protéger son petit dernier, Zeus. Elle
emmaillota une pierre dans un linge
et l'offrit à son vorace époux.

L'enfant grandit, l'enfant devint
adolescent. Il décida de délivrer ses
frères et sœurs...

BORD DE PLATEAU



- A l'issue de la représentation, le trio musical propose aux jeunes spectateurs un « bord de plateau ». Le plateau, c'est la scène. Les artistes viennent simplement s'asseoir devant nous, pour répondre aux questions sur leur métier, leurs parcours, leurs choix artistiques...

JOUEZ-VOUS TOUJOURS ENSEMBLE, OU AVEZ-VOUS FORMÉ CE GROUPE UNIQUEMENT POUR CE SPECTACLE ?



Le trio s'est formé dans le cadre de la résidence, à Saverne, de la Compagnie Rebonds d'histoires, en 2014. Cette résidence s'achève, mais peut-être aurons-nous encore l'occasion de jouer ensemble. Nous l'espérons...

ENTRE THÉÂTRE, CONTE ET CONCERT



- Les trois artistes se prêtent volontiers au jeu des questions-réponses. Chacun explique comment il est devenu musicien, ou conteur.
- Matthieu Epp confie le micro aux lycéens intrigués par cette forme inhabituelle de spectacle, entre théâtre, conte et concert.

L'ILIADÉ, ADAPTÉE PAR LUVAN ET LA COMPAGNIE REBONDS D'HISTOIRES

- Le trio a demandé à l'écrivaine Luvan –invitée à deux reprises au lycée du Haut-Barr, en septembre 2017-, de composer un texte à partir des récits de l'Iliade et des mythes qui précèdent cette épopée.
- Ensuite ils ont retravaillé ce texte pour le mettre en voix et en musique.



LA MUSIQUE DIALOGUE AVEC LE TEXTE

- Dans ce spectacle, la musique n'est pas un simple accompagnement; elle n'est pas nécessairement redondante par rapport au texte. Elle dialogue avec lui.
- Les trois « instruments » - percussions, violoncelle, voix - sont sur le même plan.



COMMENT ÊTES-VOUS DEVENUS MUSICIENS?



Anil Eraslan lève ses yeux pers sur la salle pour évoquer ses débuts: « Adolescent, au lycée des Beaux-Arts d'Ankara, je jouais dans un groupe de hard –il sourit-, puis je me suis inscrit au conservatoire. Comme j'étais plus grand que mes camarades, on m'a imposé la contrebasse, mais elle faisait un son comme ça: vvvvvvvvvv... »

Les élèves rient ; il reprend: « Finalement, ils ont mis une fille à ma place sur la contrebasse, j'en suis désolé pour elle, car elle a arrêté la musique depuis. Au violoncelle, j'ai exploré plusieurs types de musique: classique, jazz, improvisation... »

FIN DE LA RÉSIDENCE

C'est un peu triste: après plus de trois années de résidence à Saverne, la compagnie Rebonds d'histoires quitte la région. Nous avons inventé des mondes, avec Matthieu Epp et les anciens élèves de Littérature et Société, pour son spectacle *Il y a des portes*. Nous avons tracé la carte de Libertalia, enregistré des messages pour les disparus... Et cet univers poursuit sa route, actuellement, puisqu'un jeu vidéo a été créé à partir des êtres et des paysages imaginés. Un autre jeu doit bientôt voir le jour.

Il y a des portes vers Troie, vers le passé qui nous parle du présent; vers le présent d'un spectacle, d'une rencontre, et l'avenir d'autres croisements.

Adieu la Compagnie!



Anciens élèves de Littérature et Société, avec leur professeure Madame Lanères et le conteur Matthieu Epp, le 12 novembre 2015.